

### APPLIKATIONSZEICHNUNG

- Überwachung in mobilen oder Outbound verteilten Anwendungen
- Konfiguration und Datendownload über USB oder 3G
- Alarmbenachrichtigung per SMS
- Interne wiederaufladbare Backup-Batterie für bis zu 8 Stunden Autonomie
- Datenübertragung über 3G-Mobilfunknetz mit Cloud
- Version mit GPS für Daten mit Geolokalisierung

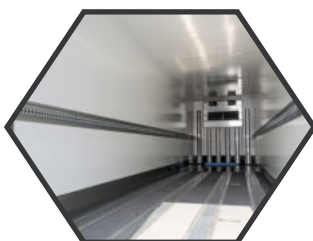


### HAUPT-EINSATZGEBIET

#### EMPFINDLICHE PRODUKTE IM TRANSPORTWESEN



#### EIN AUGE AUF KÜHLTRANSPORT



#### PHARMA LOGISTIK



### TECHNISCHE DATEN

- 2 Analogeingänge
- Sensortyp: Thermoelemente J, K, T, E, N, R, S, B; Pt100; 0-5V; 0-10V; 0-50mV; 4-20mA
- Digitaleingänge: 1 für potentialfreien Kontakt oder Spannungsimpuls
- Alarmausgänge: 1 Transistorausgang und Summer für lokale akustische Signalisierung
- Genauigkeit: Pt100: 0,12% des Messbereichs. Thermoelemente, mV, V, mA: 0,15% des Messbereichs
- Kommunikationsschnittstellen: USB und 3G-Mobiltelefon, optional GPS
- SCADA-System Schnittstelle: über 3G-Treiber
- Cloud-Schnittstelle
- Speicher: 140.000 Aufnahmen
- Stromversorgung: extern 12 to 30Vdc, interne USV für 2h
- Gehäuse: Aus ABS + PC, Schutzart IP40, 120 (B) x 100 (H) x 40mm (T)
- Befestigung: Wandbefestigung durch Schrauben oder Magnetbefestigung (optional)